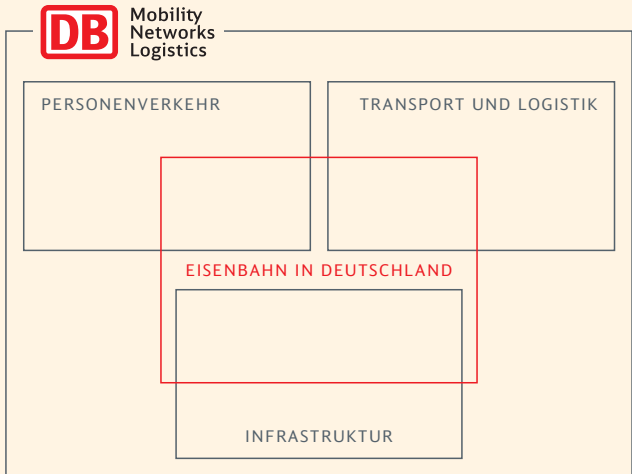




Deutsche Bahn
DB Mobility Logistics
Daten & Fakten 2008

SELBSTVERSTÄNDNIS DES DB-KONZERNS



DAS LEITBILD DES DB-KONZERNS. ^{1/2} ZUKUNFT BEWEGEN.

WER SIND WIR?

Wir sind ein führendes Mobilitäts- und Logistikunternehmen.

- /// WIR HABEN unser Unternehmen gemeinsam erfolgreich modernisiert und zukunftsfähig ausgerichtet.
- /// WIR BEWEGEN Menschen und Güter in durchgängigen Mobilitäts- und Logistikketten.
- /// WIR TREIBEN als integrierter Konzern mit unserer starken Eisenbahn als Herzstück die Weiterentwicklung von Mobilität und Logistik ständig voran – lokal, national, weltweit.
- /// WIR GESTALTEN und betreiben die Verkehrsnetzwerke der Zukunft – zu Lande, zu Wasser und in der Luft.

Die Fortsetzung unseres Leitbilds finden Sie auf der hinteren Umschlagseite.



HARTMUT MEHDORN

Vorsitzender des Vorstands
der Deutschen Bahn AG

Sehr geehrte Damen und Herren,

das Geschäftsjahr 2008 war wieder ein gutes Jahr für den Deutsche Bahn Konzern. In einem Marktumfeld, das von stark schwankenden Energiepreisen und ab Herbst auch von einer massiven Verunsicherung durch die Finanzkrise gekennzeichnet war, ist es uns gelungen, Umsatz und Ergebnis gegenüber dem Rekordjahr 2007 noch einmal zu verbessern. Der Umsatz des DB-Konzerns stieg um rund 7 Prozent auf 33,5 Milliarden Euro, das bereinigte operative Ergebnis um rund 5 Prozent auf 2,5 Milliarden Euro. Der gute Geschäftsverlauf hat es uns außerdem ermöglicht, wichtige strategische Akquisitionen zu tätigen und trotzdem die Netto-Verschuldung weiter zu reduzieren.

Nach den Entscheidungen von Bundesregierung und Bundestag zur Teilprivatisierung im Frühsommer haben wir innerhalb weniger Monate die Vorbereitungen für den Börsengang der DB Mobility Logistics AG abgeschlossen. Aufgrund der dramatischen Entwick-

lungen an den Börsen weltweit haben wir allerdings kurzfristig entschieden, die für den 27. Oktober geplante Erstnotierung an der Frankfurter Wertpapierbörse zu verschieben.

Hinter unserem guten Ergebnis stehen mehr Kunden als je zuvor. Insgesamt haben sich im Berichtsjahr 2,7 Milliarden Menschen für unsere umweltfreundlichen Verkehrsmittel entschieden. Das sind im Schnitt jeden Tag über 7 Millionen Fahrgäste in unseren Bahnen und Bussen. Insbesondere im Fernverkehr konnten wir die Verkehrsleistung um fast 4 Prozent steigern. Im Güterverkehr haben wir die Brems Spuren infolge der globalen Wirtschaftskrise zu spüren bekommen und konnten unser sehr hohes Vorjahresniveau nicht mehr ganz erreichen. Dabei benachteiligen asymmetrische Belastungen aus Steuern und Emissionshandel die Schiene nach wie vor gegenüber dem Straßenverkehr.

Zwischenzeitlich hat die dynamische Entwicklung der Energiepreise aufgezeigt, was im Vorjahr der jüngste Bericht des Weltklimarats angemahnt hat: Wir werden unsere Mobilität langfristig nur sichern können, wenn wir sie energieeffizienter gestalten. Als einer der größten Energiekonsumenten in Deutschland arbeiten wir intensiv daran, den Verbrauch weiter zu senken. Dazu gehört die Entwicklung umweltfreundlicher Technologien und Verfahren genauso wie die Verbesserung der Auslastung. So haben wir im letzten Jahr mit Fahrplanmaßnahmen, Aktionsangeboten und neuen BahnCard-Produkten die Auslastung unserer Züge weiter erhöht und gleichzeitig die spezifischen CO₂-Emissionen weiter reduziert.

Nachhaltige und ökonomisch effiziente Mobilität braucht jedoch mehr als die Schiene. Alle Verkehrsträger müssen einbezogen werden. Wir setzen deshalb erfolgreich darauf, weltweit intelligente Mobilitäts- und Transportketten anzubieten, in denen jeder Verkehrsträger seinen Stärken entsprechend zum Einsatz kommt. Das erreichen wir, indem wir unsere Verkehrsnetze erweitern, optimieren und verknüpfen. Gegenüber unseren Wettbewerbern haben wir den entscheidenden Vorteil, dass wir als einziges Unternehmen unserer Branche auf eigene Netzwerke für alle Verkehrsträger zurückgreifen und diese miteinander verbinden können. Das macht uns robust – auch in der Krise.

Im Rahmen unserer Strategie haben wir im Berichtsjahr wichtige Fortschritte erzielt: So ist uns mit dem Erwerb der britischen Laing Rail der Einstieg in einen der größten ausländischen Schienenpersonenverkehrsmärkte gelungen. Mit dem TransEurasia-Express hat die DB bewiesen, dass die Anbindung des Hamburger Hafens an die Wirtschaftszonen in China auf der Schiene technisch machbar ist. Wenn sich die Weltkonjunktur wieder erholt hat, bieten wir mit dem TransEurasia-Express eine attraktive Ergänzung zum Luft- und Seeverkehr an. Im Güterverkehr haben wir unser Netz, das bereits heute das größte in Europa ist, um Kooperationen und Beteiligungen in Norditalien, Dänemark, der Schweiz und Polen erweitert. Und in der Logistik gehört seit Dezember 2008 die größte rumänische Spedition Romtrans zu DB Schenker. Damit haben wir unsere Präsenz in Südosteuropa deutlich verstärkt.

Zur Optimierung unserer Netze gehören auch die Modernisierung und der Ausbau unserer Schienenwege in Deutschland. Das Zukunftsprogramm »ProNetz« hat entscheidend dazu beigetragen, dass es heute nur noch wenige mangelbedingte Langsamfahrstellen im Netz gibt. Dabei ist es uns gelungen, trotz täglich rund 600 Baustellen unter rollendem Rad die Pünktlichkeit weiter zu verbessern. Zusätzlich konnten die Infrastrukturgeschäftsfelder im Berichtsjahr ihr Ergebnis weiter steigern.

Eine wichtige Weichenstellung für die Zukunft war der Abschluss der Leistungs- und Finanzierungsvereinbarung zwischen der DBAG und dem Bund. Die Vereinbarung ist nach langen Verhandlungen im vergangenen Dezember unterzeichnet worden. Darin verpflichtet sich der Bund erstmals, über einen Mehrjahreszeitraum per anno 2,5 Milliarden Euro bereitzustellen, während die DBAG ihrerseits bestimmte Qualitätsstandards sowie 500 Millionen Euro Eigenmittel für Netz, Bahnhöfe und Energieversorgung zugesagt hat. Darüber hinaus haben wir uns verpflichtet, mindestens 1 Milliarde Euro pro Jahr für die Instandhaltung des Netzes auszugeben.

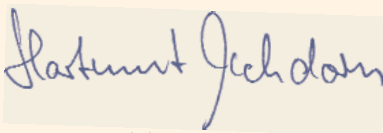
Der DB-Konzern ist wirtschaftlich profitabel und strategisch gut positioniert, während sich das konjunkturelle Umfeld seit Ende des Jahres 2008 dramatisch verschlechtert. Seit sich aus der Finanz-

krise eine globale Wirtschaftskrise entwickelt hat, haben viele unserer Kunden im Schienengüterverkehr und in der Logistik ihre Produktion spürbar gedrosselt, was entsprechende Auswirkungen auf das Verkehrsvolumen hat. Auch wenn zu Beginn des Jahres 2009 genaue Prognosen über den weiteren Verlauf der Wirtschaftskrise noch nicht möglich sind, haben wir entschlossen reagiert und ein neues Konzernprogramm aufgelegt, mit dem wir gezielt den Risiken der Krise begegnen. Das Programm umfasst außerdem Projekte, die auf die Verbesserung unserer Wettbewerbspositionen im Kampf um Kunden und Märkte abzielen.

Auch wenn ein besonderes Augenmerk auf der Überprüfung unserer Ausgaben und Investitionen liegt, werden wir auch in der Krise in unsere Zukunft investieren. Beispiele hier sind der Vertrag über 15 neue ICE-3-Triebzüge, den wir im Dezember unterzeichnet haben, oder aber der jüngste Rahmenvertrag über 800 Doppelstockwagen für den Regionalverkehr.

Wir haben in der Vergangenheit bewiesen, dass wir in der Lage sind, große Modernisierungsprogramme konzernweit umzusetzen und auf diese Weise neue Wachstums- und Effizienzpotenziale zu erschließen. Deshalb bin ich überzeugt, dass der DB-Konzern mit Beginn des nächsten Aufschwungs besser gerüstet sein wird denn je, um sich im Wettbewerb auf Europas Schienen und in der weltweiten Logistik erfolgreich zu behaupten.

Ihr

A handwritten signature in blue ink that reads "Hartmut Mehdorn". The signature is written in a cursive style and is set against a light grey rectangular background.

*Hartmut Mehdorn
Vorsitzender des Vorstands
der Deutschen Bahn AG*

DER DB-KONZERN

Vorstand Deutsche Bahn AG



STEFAN GARBER
Infrastruktur

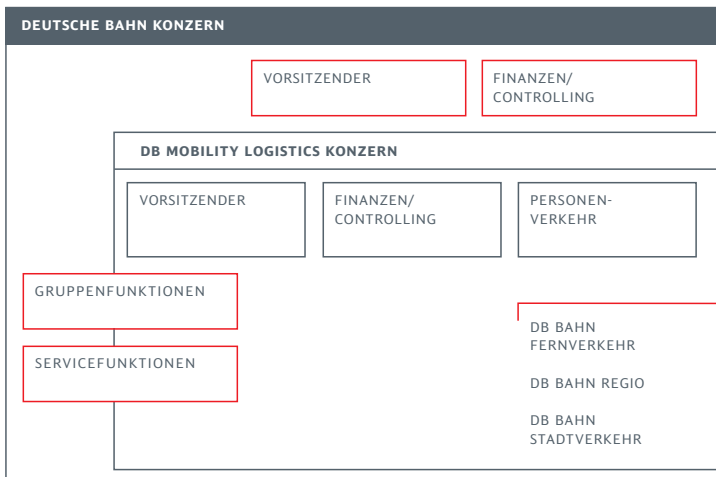
NORBERT HANSEN
Personal

DR. OTTO WIESHEU
Wirtschaft und Politik

HARTMUT MEHDORN
Vorsitzender des Vorstands

DIETHELM SACK
Finanzen/Controlling

Organisationsstruktur



Vorstand DB Mobility Logistics AG



DR. NORBERT BENSEL
Transport und Logistik

DR. KARL-FRIEDRICH RAUSCH
Personenverkehr

MARGRET SUCKALE
Personal und Dienstleistungen

HARTMUT MEHDORN
Vorsitzender des Vorstands

DIETHELM SACK
Finanzen/Controlling

WIRTSCHAFT UND POLITIK

PERSONAL

INFRASTRUKTUR

TRANSPORT UND LOGISTIK

PERSONAL UND DIENSTLEISTUNGEN

GESCHÄFTSFELDER

DB SCHENKER RAIL

DB DIENSTLEISTUNGEN

DB SCHENKER LOGISTICS

GESCHÄFTSFELDER

DB NETZE FAHRWEG

DB NETZE PERSONENBAHNHÖFE

DB NETZE ENERGIE

Aufsichtsrat DB AG

Dr. Günther Saßmannshausen
Ehrenvorsitzender
des Aufsichtsrats

Dr. Werner Müller
Vorsitzender des Aufsichtsrats

Alexander Kirchner*
Stellvertretender Vorsitzender
des Aufsichtsrats

Georg Brunnhuber
Niels Lund Chrestensen
Christoph Dänzer-Vanotti
Achim Großmann
Dr.-Ing. Dr. E.h.
Jürgen Großmann
Horst Hartkorn*
Jörg Hensel*
Klaus-Dieter Hommel*
Günter Kirchheim*
Helmut Kleindienst*
Dr. Jürgen Krumnow
Vitus Miller*
Heike Moll*
Dr. Axel Nawrath
Dr. Walter Otremba
Ute Plambeck
Regina Rusch-Ziemba*
Dr.-Ing. E.h. Dipl.-Ing.
Heinrich Weiss

Aufsichtsrat DB ML AG

Dr. Werner Müller
Vorsitzender des Aufsichtsrats

Wolfgang Zell*
Stellvertretender Vorsitzender
des Aufsichtsrats

Dr. Josef Blank
Joachim Fried
Achim Großmann
Jörg Hensel*
Margarita Kiefer*
Dr. Jürgen Krumnow
Dr. Axel Nawrath
Dr. Walter Otremba
Ralf Skrzypietz*
Dr.-Ing. E.h. Dipl.-Ing.
Heinrich Weiss

* Aufsichtsratsmitglied der Arbeitnehmer
Stand: 1. März 2009

KENNZAHLEN DB-KONZERN

Leistungskennzahlen

	2008	2007	Veränd. in %
Schienerpersonenverkehr			
Reisende in Mio.	1.919	1.835	+ 4,6
Verkehrsleistung in Mio. Pkm ¹⁾	77.791	74.792	+ 4,0
Betriebsleistung in Mio. Trkm ²⁾	686,8	694,1	- 1,1
Züge/Tag	27.014	27.324	- 1,1
Schiengüterverkehr			
Beförderte Güter in Mio. t	378,7	312,8	+ 21,1
Verkehrsleistung in Mio. tkm ³⁾	113.634	98.794	+ 15,0
Betriebsleistung in Mio. Trkm ²⁾	232,7	205,2	+ 13,4
Züge/Tag	5.386	4.717	+ 14,2
Mittlere Transportweite in km	300,1	315,9	- 5,0
Tonnen je Zug	488,3	481,4	+ 1,4
Busverkehr			
Reisende in Mio.	773,2	778,9	- 0,7
Verkehrsleistung in Mio. Pkm ¹⁾	9.192	9.099	+ 1,0
Spedition und Logistik			
Sendungen im europäischen Landverkehr in Tausend	72.340	69.568	+ 4,0
Luftfrachtvolumen in Tausend t	1.230	1.270	- 3,1
Seefrachtvolumen in Tausend TEU ⁴⁾	1.456	1.455	+ 0,1
Schieneinfrastruktur			
Betriebsleistung auf dem Netz in Mio. Trkm ²⁾	1.043	1.050	- 0,7
davon konzernexterne Bahnen	(161,5)	(146,6)	(+ 10,2)
Stationshalte in Mio. Halte	143,1	142,8	+ 0,2
davon konzernexterne Bahnen	(17,9)	(16,2)	(+ 10,5)

1) Personenkilometer: Produkt aus der Anzahl der beförderten Personen und der mittleren Reiseweite

2) Trassenkilometer: zurückgelegte Kilometerstrecke der Züge

3) Tonnenkilometer: Produkt aus der Transportmenge (in Tonnen) und der mittleren Transportweite

4) TEU: Twenty Foot Equivalent Unit (standardisierte Containermaßeinheit)

Finanzkennzahlen DB-Konzern

IN MIO. €	2008	2007	Veränd. in %
Umsatz	33.452	31.309	+ 6,8
Umsatz vergleichbar	32.478	31.309	+ 3,7
Ergebnis vor Ertragsteuern	1.807	2.016	- 10,4
Jahresergebnis	1.321	1.716	- 23,0
EBITDA bereinigt	5.206	5.113	+ 1,8
EBIT bereinigt	2.483	2.370	+ 4,8
Langfristige Vermögenswerte ¹⁾	42.353	42.046	+ 0,7
Kurzfristige Vermögenswerte ¹⁾	5.840	6.483	- 9,9
Eigenkapital ¹⁾	12.155	10.953	+ 11,0
Netto-Finanzschulden ¹⁾	15.943	16.513	- 3,5
Bilanzsumme ¹⁾	48.193	48.529	- 0,7
Capital Employed	27.961	27.393	+ 2,1
ROCE	8,9%	8,7%	-
Tilgungsdeckung	22,5%	21,1%	-
Gearing	131%	151%	-
Brutto-Investitionen	6.765	6.320	+ 7,0
Netto-Investitionen	2.599	2.060	+ 26,2
Mittelfluss aus gewöhnlicher Geschäftstätigkeit	3.539	3.364	+ 5,2

¹⁾ Per 31.12.

Finanzkennzahlen DB ML-Konzern

IN MIO. €	2008	2007	Veränd. in %
Umsatz	32.735	31.004	+ 5,6
Umsatz vergleichbar	31.761	31.004	+ 2,4
Ergebnis vor Ertragsteuern	1.458	1.181	+ 23,5
Jahresergebnis	1.069	1.057	+ 1,1
EBITDA bereinigt	3.559	3.433	+ 3,7
EBIT bereinigt	1.980	1.879	+ 5,4
Langfristige Vermögenswerte ¹⁾	15.655	15.387	+ 1,7
Kurzfristige Vermögenswerte ¹⁾	4.848	4.902	- 1,1
Eigenkapital ¹⁾	3.072	3.610	- 14,9
Netto-Finanzschulden ¹⁾	6.601	6.285	+ 5,0
Bilanzsumme ¹⁾	20.503	20.289	+ 1,1
Capital Employed	10.508	10.764	- 2,4
ROCE	18,8%	17,5%	-
Tilgungsdeckung	31,8%	32,2%	-
Gearing	215%	174%	-
Netto-Investitionen	1.532	1.333	+ 14,9
Mittelfluss aus gewöhnlicher Geschäftstätigkeit	2.389	2.469	- 3,2

¹⁾ Per 31.12.

Rating DB AG

Rating-Agentur	Langfristiges Rating	Kurzfristiges Rating
Moody's	Aa1 Ausblick »stabil«	P-1
Standard & Poor's	AA Ausblick »stabil«	A-1+
Fitch	AA Ausblick »stabil«	F1+

Wertmanagement

Return on Capital Employed IN MIO. € BZW. %	2008	2007	Veränd. in %
EBIT bereinigt	2.483	2.370	+ 4,8
÷ Capital Employed	27.961	27.393	+ 2,1
= ROCE	8,9%	8,7%	-

Tilgungsdeckung IN MIO. € BZW. %	2008	2007	Veränd. in %
EBIT bereinigt	2.483	2.370	+ 4,8
+ Operativer Zinssaldo ^{1), 2)}	- 746	- 832	- 10,3
+ Abschreibungen ²⁾	2.723	2.743	- 0,7
Operativer Cashflow	4.460	4.281	+ 4,2
Netto-Finanzschulden	15.943	16.513	- 3,5
+ Barwert Operate Lease	3.853	3.767	+ 2,3
÷ Adjustierte Netto-Finanzschulden	19.796	20.280	- 2,4
Tilgungsdeckung	22,5%	21,1%	-

Gearing IN MIO. € BZW. %	2008	2007	Veränd. in %
Finanzschulden	16.853	18.062	- 6,7
- Liquide Mittel	910	1.549	- 41,3
Netto-Finanzschulden	15.943	16.513	- 3,5
÷ Eigenkapital	12.155	10.953	+ 11,0
Gearing	131%	151%	-

1) Zur sachgerechten Ermittlung verwenden wir einen operativen Zinssaldo unter Bereinigung derjenigen Bestandteile des Zinsergebnisses, die mit der Aufzinsung von langfristigen Verbindlichkeiten und Rückstellungen und der Auflösung passiver Abgrenzungen zusammenhängen.

2) Bereinigt um Sondereffekte

Entwicklung nach Geschäftsfeldern

Umsatz IN MIO. €	2008	2007	Veränd. in %
DB Bahn Fernverkehr	3.523	3.265	+ 7,9
DB Bahn Regio	6.687	6.532	+ 2,4
DB Bahn Stadtverkehr	1.962	1.879	+ 4,4
DB Schenker Rail	4.654	3.905	+ 19,2
DB Schenker Logistics	14.680	14.022	+ 4,7
DB Dienstleistungen	112	99	+ 13,1
DB Netze Fahrweg	725	617	+ 17,5
DB Netze Personenbahnhöfe	344	328	+ 4,9
DB Netze Energie	554	454	+ 22,0
Sonstige	211	208	+ 1,4
DB-Konzern	33.452	31.309	+ 6,8

EBIT bereinigt IN MIO. €	2008	2007	Veränd. in %
DB Bahn Fernverkehr	306	186	+ 64,5
DB Bahn Regio	857	830	+ 3,3
DB Bahn Stadtverkehr	205	197	+ 4,1
DB Schenker Rail	307	357	- 14,0
DB Schenker Logistics	381	421	- 9,5
DB Dienstleistungen	131	145	- 9,7
DB Netze Fahrweg	670	592	+ 13,2
DB Netze Personenbahnhöfe	210	186	+ 12,9
DB Netze Energie	74	185	- 60,0
Sonstige/Konsolidierung	- 658	- 729	- 9,7
DB-Konzern	2.483	2.370	+ 4,8

EBITDA bereinigt IN MIO. €	2008	2007	Veränd. in %
DB Bahn Fernverkehr	678	554	+ 22,4
DB Bahn Regio	1.282	1.232	+ 4,1
DB Bahn Stadtverkehr	352	345	+ 2,0
DB Schenker Rail	560	587	- 4,6
DB Schenker Logistics	551	590	- 6,6
DB Dienstleistungen	316	346	- 8,7
DB Netze Fahrweg	1.604	1.556	+ 3,1
DB Netze Personenbahnhöfe	342	320	+ 6,9
DB Netze Energie	167	289	- 42,2
Sonstige/Konsolidierung	- 646	- 706	- 8,5
DB-Konzern	5.206	5.113	+ 1,8

Brutto-Investitionen IN MIO. €	2008	2007	Veränd. in %
DB Bahn Fernverkehr	80	126	- 36,5
DB Bahn Regio	466	459	+ 1,5
DB Bahn Stadtverkehr	132	107	+ 23,4
DB Schenker Rail	351	192	+ 82,8
DB Schenker Logistics	231	230	+ 0,4
DB Dienstleistungen	289	281	+ 2,8
DB Netze Fahrweg	4.648	4.433	+ 4,8
DB Netze Personenbahnhöfe	456	350	+ 30,3
DB Netze Energie	147	178	- 17,4
Sonstige/Konsolidierung	- 35	- 36	- 2,8
DB-Konzern	6.765	6.320	+ 7,0

Netto-Investitionen IN MIO. €	2008	2007	Veränd. in %
DB Bahn Fernverkehr	79	119	- 33,6
DB Bahn Regio	438	395	+ 10,9
DB Bahn Stadtverkehr	120	95	+ 26,3
DB Schenker Rail	350	186	+ 88,2
DB Schenker Logistics	231	230	+ 0,4
DB Dienstleistungen	287	280	+ 2,5
DB Netze Fahrweg	1.024	594	+ 72,4
DB Netze Personenbahnhöfe	70	95	- 26,3
DB Netze Energie	45	104	- 56,7
Sonstige/Konsolidierung	- 45	- 38	+ 18,4
DB-Konzern	2.599	2.060	+ 26,2

Mitarbeiter IN VZP ¹⁾ per 31. 12.	2008	2007	Veränd. in %
DB Bahn Fernverkehr	14.603	15.011	- 2,7
DB Bahn Regio	25.084	24.781	+ 1,2
DB Bahn Stadtverkehr	12.259	12.221	+ 0,3
DB Schenker Rail	29.242	28.067	+ 4,2
DB Schenker Logistics	62.074	59.605	+ 4,1
DB Dienstleistungen	24.911	26.808	- 7,1
Sonstige Aktivitäten (DB ML-Konzern)	9.425	7.804	20,8
DB ML-Konzern	177.598	174.297	+ 1,9
DB Netze Fahrweg	40.974	39.780	+ 3,0
DB Netze Personenbahnhöfe	4.509	4.537	- 0,6
DB Netze Energie	1.556	1.611	- 3,4
Sonstige Aktivitäten (DB-Konzern ohne DB ML-Konzern)	15.605	16.853	- 7,4
DB-Konzern	240.242	237.078	+ 1,3
Auszubildende	8.963	8.594	+ 4,3
davon DB ML-Konzern	(6.927)	(6.562)	(5,6)
DB-Konzern (inklusive Auszubildende)	249.205	245.672	+ 1,4
davon DB ML-Konzern	(184.525)	(180.859)	(2,0)
Ausbildungsquote in %	3,7	3,6	-
davon DB ML-Konzern	(3,9)	(3,8)	(-)
Frauen ²⁾	39.621	39.389	+ 0,6
davon DB ML-Konzern	(20.074)	(19.738)	(1,7)
Frauenanteil in %	15,7	15,8	-
davon DB ML-Konzern	(10,7)	(10,7)	(-)
Zugewiesene Beamte	37.429	38.764	- 3,4
davon DB ML-Konzern	(20.394)	(21.018)	(- 3,0)
Beurlaubte Beamte	3.746	3.794	- 1,3
davon DB ML-Konzern	(2.086)	(1.900)	(9,8)
Teilzeitkräfte ²⁾	15.352	16.768	- 8,4
davon DB ML-Konzern	(7.457)	(7.262)	(2,7)
Anteil in %	6,1	6,7	-

¹⁾ VZP = Vollzeitpersonen; zur besseren Vergleichbarkeit werden teilzeitbeschäftigte Mitarbeiter entsprechend ihrem Anteil an der üblichen Jahresarbeitszeit in Vollzeitkräfte umgerechnet.

²⁾ Beschäftigte (natürliche Personen)

KENNZAHLEN NACH GESCHÄFTSFELDERN

Geschäftsfelder im Personenverkehr

	2008	2007	Veränd. in %
Leistungskennzahlen Schiene			
Reisende in Mio.	1.919	1.835	+ 4,6
DB Bahn Fernverkehr	123,2	118,7	+ 3,8
DB Bahn Regio	1.242,4	1.206,3	+ 3,0
DB Bahn Stadtverkehr	583,6	540,5	+ 8,0
Bereinigung Umsteiger/ Mehrfachzählungen	- 30,0	- 30,0	-
Reisende/Tag in Mio.	5,24	5,03	+ 4,2
DB Bahn Fernverkehr	0,34	0,33	+ 3,0
DB Bahn Regio	3,39	3,30	+ 2,7
DB Bahn Stadtverkehr	1,59	1,48	+ 7,4
Bereinigung Umsteiger/ Mehrfachzählungen	- 0,08	- 0,08	-
Verkehrsleistung in Mio. Pkm	77.791	74.792	+ 4,0
DB Bahn Fernverkehr	35.457	34.137	+ 3,9
DB Bahn Regio	36.866	35.292	+ 4,5
DB Bahn Stadtverkehr	5.468	5.362	+ 2,0
Betriebsleistung in Mio. Trkm	686,8	694,1	- 1,1
DB Bahn Fernverkehr	151,6	152,8	- 0,8
DB Bahn Regio	490,7	498,0	- 1,5
DB Bahn Stadtverkehr	44,5	43,3	+ 2,8
Züge/Tag	27.014	27.324	- 1,1
DB Bahn Fernverkehr	1.441	1.419	+ 1,6
DB Bahn Regio	21.550	22.054	- 2,3
DB Bahn Stadtverkehr	4.023	3.851	+ 4,5
Leistungskennzahlen Bus			
Reisende in Mio.	773,2	778,9	- 0,7
Verkehrsleistung in Mio. Pkm	9.192	9.099	+ 1,0
Betriebsleistung in Mio. Bkm	622,9	602,3	+ 3,4

	2008	2007	Veränd. in %
Rollendes Material			
ICE-Flotte in Zügen	252	252	-
Triebwagen ¹⁾	9.377	9.175	+ 2,2
S-Bahn Gleichstrom	1.857	1.895	- 2,0
S-Bahn Wechselstrom	2.534	2.547	- 0,5
Dieseltriebwagen	3.283	3.136	+ 4,7
Schienenomnibusse	25	25	-
Elektrotriebwagen ²⁾	1.678	1.572	+ 6,7
Lokomotiven	1.841	1.942	- 5,2
DB Bahn Fernverkehr ³⁾	458	448	+ 2,2
DB Bahn Regio	1.381	1.492	- 7,4
DB Bahn Stadtverkehr	2	2	-
Reisezugwagen	9.216	9.800	- 6,0
DB Bahn Fernverkehr ²⁾	3.588	3.657	- 1,9
DB Bahn Regio	5.628	6.143	- 8,4
DB Bahn Stadtverkehr	0	0	-
Sitzplätze	1.284.406	1.311.265	- 2,0
DB Bahn Fernverkehr	215.446	213.721	+ 0,8
DB Bahn Regio	972.143	999.107	- 2,7
DB Bahn Stadtverkehr	96.817	98.437	- 1,6
Fahrkartenautomaten	8.955	9.118	- 1,8
DB Bahn Fernverkehr	1.468	1.803	- 18,6
DB Bahn Regio und Stadtverkehr	4.478	5.682	- 21,2
Kombinierte Automaten	3.009	1.633	+ 84,3
BahnCards in Tsd.	3.989	3.996	- 0,2
BahnCard 100	32	29	+ 11,8
BahnCard 50	1.738	1.735	+ 0,1
BahnCard 25	2.219	2.232	- 0,6
BahnBonus-Programm			
Teilnehmer in Tsd.	2.500	1.900	+ 31,6

¹⁾ Inklusive Schienenomnibusse

²⁾ Inklusive ICE-Wagen

³⁾ Inklusive ICE-1- und ICE- 2-Triebköpfe

DB Bahn Fernverkehr

	2008	2007	Veränd. in %
Finanzkennzahlen			
Außenumsatz in Mio. €	3.523	3.265	+ 7,9
EBIT bereinigt in Mio. €	306	186	+ 64,5
EBITDA bereinigt in Mio. €	678	554	+ 22,4
Brutto-Investitionen in Mio. €	80	126	- 36,5
Mitarbeiter in VZP am 31.12.	14.603	15.011	- 2,7
Leistungskennzahlen			
Reisende in Mio.	123,2	118,7	+ 3,8
ICE	74,7	70,5	+ 6,0
IC/EC	53,0	52,1	+ 1,7
Übrige Produkte (inkl. AutoZug und CNL)	5,4	5,8	- 7,2
Bereinigung Umsteiger/ Mehrfachzählungen	- 9,9	- 9,7	+ 2,1
Reisende/Tag in Mio.	0,34	0,33	+ 3,0
Verkehrsleistung in Mio. Pkm	35.457	34.137	+ 3,9
ICE	23.333	21.919	+ 6,5
IC/EC	10.136	9.946	+ 1,9
Übrige Produkte (inkl. AutoZug und CNL)	1.988	2.273	- 12,5
Betriebsleistung Schiene in Mio. Trkm	151,6	152,8	- 0,8
Mittlere Reiseweite in km	287,8	287,6	+ 0,1
davon ICE	(312,4)	(310,9)	(+ 0,5)
davon IC/EC	(191,3)	(190,9)	(+ 0,2)
Auslastung in %	44,2	42,1	-
Züge/Tag	1.441	1.419	+ 1,6
Lokomotiven	295	284	+ 3,9
Elektrische Lokomotiven	246	245	+ 0,4
Diesellokomotiven	49	39	
Reisezugwagen	2.127	2.196	- 3,1
EC/IC	1.503	1.462	+ 2,8
Speisewagen	179	188	- 4,8
Liegewagen	148	201	- 26,4
Schlafwagen	76	102	- 25,5
Doppelstockwagen	0	0	-
Sonstige Personenwagen (inkl. Gepäckwagen)	221	243	- 9,1
Hochgeschwindigkeitsflotte			
ICE-Flotte in Zügen	252	252	-

	2008	2007	Veränd. in %
ICE 1			
Anzahl Züge	59	59	-
Triebköpfe	117	118	- 0,8
Mittelwagen	708	708	-
1. Klasse	195	195	-
2. Klasse	454	454	-
BordRestaurant-Wagen	59	59	-
ICE 2			
Anzahl Züge	44	44	-
Triebköpfe	46	46	-
Steuerwagen	45	45	-
Mittelwagen	264	264	-
1. Klasse	88	88	-
2. Klasse	132	132	-
BordRestaurant-Wagen (Servicewagen)	44	44	-
ICE T			
Triebzüge	67	67	-
Triebwagen	260	260	-
Endwagen	136	136	-
Mittelwagen	56	56	-
ICE TD			
Triebzüge	19	19	-
Triebwagen	78	78	-
Endwagen	39	39	-
Mittelwagen	39	39	-
ICE 3			
Triebzüge	63	63	-
Triebwagen	252	252	-
1. Klasse	63	63	-
2. Klasse	189	189	-
Beiwagen	252	252	-
1. Klasse	63	63	-
2. Klasse	126	126	-
Restaurantwagen	63	63	-
Sitzplätze	215.446	213.721	+ 0,8
1. Klasse	44.663	44.723	- 0,1
2. Klasse	170.783	168.998	+ 1,1

DB Bahn Regio

	2008	2007	Veränd. in %
Finanzkennzahlen			
Außenumsatz in Mio. €	6.687	6.532	+ 2,4
davon Bestellerentgelte in Mio. €	(4.119)	(4.147)	(- 0,7)
EBIT bereinigt in Mio. €	857	830	+ 3,3
EBITDA bereinigt in Mio. €	1.282	1.232	+ 4,1
Brutto-Investitionen in Mio. €	466	459	+ 1,5
Mitarbeiter in VZP am 31. 12.	25.084	24.781	+ 1,2
Leistungskennzahlen			
Reisende in Mio.	1.242	1.206	+ 3,0
Reisende/Tag in Mio.	3,39	3,30	+ 2,7
Verkehrsleistung in Mio. Pkm	36.866	35.292	+ 4,5
Betriebsleistung Schiene in Mio. Trkm	490,7	498,0	- 1,5
Züge/Tag	21.550	22.054	- 2,3
Mittlere Reiseweite in km	29,7	29,3	+ 1,3
Lokomotiven			
	1.381	1.492	- 7,4
Elektrische Lokomotiven	1.167	1.232	- 5,3
Diesellokomotiven	214	260	- 17,7
Fahrzeuge			
	12.558	12.833	- 2,1
S-Bahn Gleichstrom	0	0	-
S-Bahn Wechselstrom	2.534	2.547	- 0,5
Dieseltriebwagen	3.205	3.058	+ 4,8
Schienenomnibusse	25	25	-
E-Triebwagen	1.166	1.060	+ 10,0
Doppelstockwagen	2.223	2.183	+ 1,8
Sonstige Personenwagen (inkl. Gepäckwagen)	3.405	3.960	- 14,0
Sitzplätze			
	972.143	999.107	- 2,7
1. Klasse	77.617	81.863	- 5,2
2. Klasse (inkl. Klappsitze)	894.526	917.244	- 2,5

DB Bahn Stadtverkehr

	2008	2007	Veränd. in %
Finanzkennzahlen			
Außenumsatz in Mio. €	1.962	1.879	+ 4,4
davon Bestellerentgelte	(354)	(336)	(+ 5,4)
EBIT bereinigt in Mio. €	205	197	+ 4,1
EBITDA bereinigt in Mio. €	352	345	+ 2,0
Brutto-Investitionen in Mio. €	132	107	+ 23,4
Mitarbeiter in VZP am 31. 12.	12.259	12.221	+ 0,3
Leistungskennzahlen - Schiene			
Reisende in Mio.	583,6	540,5	+ 8,0
Reisende/Tag in Mio.	1,59	1,48	+ 7,7
Verkehrsleistung in Mio. Pkm	5.468	5.362	+ 2,0
Betriebsleistung Schiene in Mio. Trkm	44,5	43,3	+ 2,8
Züge/Tag	4.023	3.851	+ 4,5
Mittlere Reiseweite in km	9,4	9,9	- 5,3
Fahrzeuge - Schiene			
	1.857	1.895	- 2,0
S-Bahn Gleichstrom	1.857	1.895	- 2,0
S-Bahn Wechselstrom	0	0	-
Sitzplätze - Schiene			
	96.817	98.437	- 1,6
1. Klasse	0	0	-
2. Klasse (inkl. Klappsitze)	96.817	98.437	- 1,6
Leistungskennzahlen - Bus			
Reisende in Mio. P	720,1	722,6	- 0,3
Verkehrsleistung in Mio. Pkm	8.371	8.228	+ 1,7
Betriebsleistung in Mio. Bkm	591,5	570,4	+ 3,7

DB Schenker Rail

	2008	2007	Veränd. in %
Finanzkennzahlen			
Außenumsatz in Mio. €	4.654	3.905	+ 19,2
EBIT bereinigt in Mio. €	307	357	- 14,0
EBITDA bereinigt in Mio. €	560	587	- 4,6
Brutto-Investitionen in Mio. €	351	192	+ 82,8
Mitarbeiter in VZP am 31.12.	29.242	28.067	+ 4,2
Leistungskennzahlen			
Beförderte Güter in Mio. t	378,7	312,8	+ 21,1
Verkehrsleistung in Mio. tkm	113.634	98.794	+ 15,0
Betriebsleistung Schiene in Mio. Trkm	232,7	205,2	+ 13,4
Züge/Tag	5.386	4.717	+ 14,2
Mittlere Transportweite in km	300,1	315,9	- 5,0
Auslastung in t pro Zug	488,3	481,4	+ 1,4
Lokomotiven			
	3.298	3.068	+ 7,5
Elektrische Lokomotiven	1.447	1.419	+ 2,0
Diesellokomotiven	1.851	1.649	+ 12,2
Wagen			
Gedechte Wagen	23.070	21.845	+ 5,6
Offene Wagen	35.267	29.312	+ 20,3
Flachwagen	48.103	44.236	+ 8,7
Behälterwagen	1.492	282	-
Eigentumsbestand	107.932	95.675	+ 12,8
Geleaste Wagen	3.779	631	-
Angemietete Wagen	17.398	7.816	+ 123
Vermietete Wagen	9.193	5.998	+ 53,3
Insgesamt	119.916	98.124	+ 22,2
Ladekapazität der Güterwagen in Tsd.t			
Gedechte Wagen	871	855	+ 1,9
Offene Wagen	1.873	1.666	+ 12,4
Flachwagen	2.694	2.523	+ 6,8
Behälterwagen	23	8	-
Eigentumsbestand	5.461	5.052	+ 8,1
Geleaste Wagen	261	26	-
Angemietete Wagen	908	518	+ 75,3
Vermietete Wagen	399	325	+ 22,8
Insgesamt	6.231	5.271	+ 18,2

DB Schenker Logistics

	2008	2007	Veränd. in %
Finanzkennzahlen			
Außenumsatz in Mio. €	14.680	14.022	+ 4,7
EBIT bereinigt in Mio. €	381	421	- 9,5
EBITDA bereinigt in Mio. €	551	590	- 6,6
Brutto-Investitionen in Mio. €	231	230	+ 0,4
Mitarbeiter in VZP am 31.12.	62.074	59.605	+ 4,1
Leistungskennzahlen			
Sendungen im Europäischen Landverkehr	72.340	69.568	+ 4,0
Luftfrachtvolumen (Export) in Tausend t	1.230	1.270	- 3,1
Seefrachtvolumen (Export) in Tausend TEU	1.456	1.455	+ 0,1

DB Dienstleistungen

	2008	2007	Veränd. in %
Finanzkennzahlen			
Segementerlöse in Mio. €	3.015	3.192	- 5,5
davon Außenumsatz	(112)	(99)	(+13,1)
EBIT bereinigt in Mio. €	131	145	- 9,7
EBITDA bereinigt in Mio. €	316	346	- 8,7
Brutto-Investitionen in Mio. €	289	281	+ 2,8
Mitarbeiter in VZP am 31.12.	24.911	26.808	- 7,1

DB Netze Fahrweg

	2008	2007	Veränd. in %
Finanzkennzahlen			
Segementerlöse in Mio. €	5.551	5.389	+ 3,0
davon Außenumsatz in Mio. €	(725)	(617)	(+17,5)
EBIT bereinigt in Mio. €	670	592	+13,2
EBITDA bereinigt in Mio. €	1.604	1.556	+ 3,1
Brutto-Investitionen in Mio. €	4.648	4.433	+ 4,8
Mitarbeiter in VZP am 31.12.	40.974	39.780	+ 3,0

	2008	2007	Veränd. in %
Leistungskennzahlen			
Betriebsleistung auf dem Netz			
in Mio. Trkm			
Geschäftsfeld DB Netze Fahrweg	1.042	1.049	- 0,7
davon konzernexterne Kunden	(161,5)	(146,6)	(+10,2)
DB-Konzern	1.043	1.050	- 0,7
davon konzernexterne Kunden	(161,5)	(146,6)	(+10,2)
Schieneinfrastruktur			
Betriebslänge in km	33.862	33.978	- 0,3
davon elektrisch betrieben	(19.645)	(19.544)	(+ 0,5)
davon DB Netze Fahrweg	(33.780)	(33.897)	(- 0,3)
Normalspur	33.855	33.971	- 0,3
Andere Spurbreiten	7	7	-
Länge aller Gleise in km	64.113	63.987	+ 0,2
davon DB Netze Fahrweg	(64.022)	(63.898)	(+ 0,2)
Weichen und Kreuzungen	69.311	71.222	- 2,7
davon DB Netze Fahrweg	(69.232)	(71.144)	(- 2,7)
Bahnhöfe	4.226	4.233	- 0,2
davon DB Netze Fahrweg	(4.214)	(4.222)	(- 0,2)
Haltepunkte	3.626	3.581	+ 1,3
davon DB Netze Fahrweg	(3.609)	(3.564)	(+ 1,3)
Stellwerke	4.479	4.590	- 2,4
davon elektronisch	(893)	(815)	(+ 9,6)
davon DB Netze Fahrweg	(4.474)	(4.585)	(- 2,4)
davon elektronisch	(893)	(815)	(+ 9,6)
Bahnübergänge	18.050	19.081	- 5,4
davon technisch gesichert	(10.600)	(10.968)	(- 3,4)
davon DB Netze Fahrweg	(17.981)	(19.011)	(- 5,4)
davon technisch gesichert	(10.555)	(10.923)	(- 3,4)
Tunnel	770	778	- 1,0
in untertägiger Bauweise	615	615	-
in obertägiger Bauweise	155	163	- 4,9
Länge Tunnel in km	492,2	482,5	+ 2,0
Länge des längsten Tunnels in m	10.779	10.779	-
Eisenbahnbrücken	27.107	27.178	- 0,3
davon DB Netze Fahrweg	(27.094)	(27.165)	(- 0,3)
Privatgleisanschlüsse	3.732	3.998	- 6,7

DB Netze Personenbahnhöfe

	2008	2007	Veränd. in %
Finanzkennzahlen			
Segmenterlöse in Mio. €	1.253	1.100	+13,9
davon Außenumsatz	(344)	(328)	(+4,9)
EBIT bereinigt in Mio. €	210	186	+12,9
EBITDA bereinigt in Mio. €	342	320	+6,9
Brutto-Investitionen in Mio. €	456	350	+30,3
Mitarbeiter in VZP am 31.12.	4.509	4.537	-0,6
Ungewichtete Stationshalte			
in Mio. Halte			
DB Station & Service AG	140,3	140,2	+0,1
davon konzernexterne Kunden	(17,9)	(16,2)	(+10,5)
Geschäftsfeld DB Netze			
Personenbahnhöfe	140,3	140,2	+0,1
DB RegioNetz			
Infrastruktur GmbH	2,4	2,2	+9,1
UBB Usedomer Bäderbahn	0,4	0,4	-
DB-Konzern	143,1	142,8	+0,2
davon konzernexterne Kunden	(17,9)	(16,2)	(+10,5)
Zahl der Personenbahnhöfe			
DB Station & Service AG	5.413	5.395	+0,3
Geschäftsfeld DB Netze			
Personenbahnhöfe	5.413	5.395	+0,3
DB RegioNetz			
Infrastruktur GmbH	277	277	-
UBB Usedomer Bäderbahn	28	27	+3,7
DB-Konzern	5.718	5.699	+0,3

DB Netze Energie

	2008	2007	Veränd. in %
Finanzkennzahlen			
Segmenterlöse in Mio. €	2.276	2.144	+6,2
davon Außenumsatz	(554)	(454)	(+22,0)
EBIT bereinigt in Mio. €	74	185	-60,0
EBITDA bereinigt in Mio. €	167	289	-42,2
Brutto-Investitionen in Mio. €	147	178	-17,4
Mitarbeiter			
in VZP am 31.12.	1.556	1.611	-3,4

MEHRJAHRESÜBERSICHTEN

Leistungsdaten im Schienenverkehr

	2008	2007	2006	2005
Personenverkehr				
Reisende in Mio. P	1.919	1.835	1.854	1.785
Fernverkehr	123	119	120	119
Regional- und Stadtverkehr ¹⁾	1.796	1.717	1.735	1.667
Verkehrsleistung in Mio. Pkm ²⁾	77.791	74.792	74.788	72.554
Fernverkehr	35.457	34.137	34.458	33.641
Regional- und Stadtverkehr ¹⁾	42.334	40.654	40.331	38.913
Güterverkehr				
Beförderte Güter in Mio. t	378,7	312,8	307,6	274,6
Verkehrsleistung Mio. tkm ³⁾	113.634	98.794	96.388	88.022
Verkehrsleistung insgesamt in Mio. Ptkm ⁴⁾	191.425	173.586	171.177	160.576
Infrastruktur				
Betriebsleistung auf dem Netz in Mio. Trkm ⁵⁾	1.043	1.049	1.016	998
davon konzernexterne Bahnen	(162)	(147)	(128)	(110)

Mitarbeiter⁶⁾

	2008	2007	2006	2005
Im Jahresdurchschnitt	240.008	231.356	228.990	220.343
Zum Jahresende	240.242	237.078	229.200	216.389

¹⁾ Bereinigt um Umsteiger und Mehrfachzählungen

²⁾ Personenkilometer: Produkt aus der Anzahl der Reisenden und der mittleren Reiseweite

³⁾ Tonnenkilometer: Produkt aus der Transportmenge (Tonnen) und der tatsächlichen zurückgelegten Entfernung

⁴⁾ Personen-Tonnenkilometer: Summe der Personen- und der Tonnenkilometer

⁵⁾ Trassenkilometer: zurückgelegte Kilometerstrecke der Züge

⁶⁾ In Vollzeitpersonen, das heißt, Teilzeitkräfte werden anteilig umgerechnet

	2004	2003	2002	2001	2000	1999
	1.695	1.681	1.657	1.702	1.713	1.681
	115	117	128	136	145	147
	1.580	1.564	1.529	1.566	1.568	1.534
	70.260	69.534	69.848	74.459	74.388	72.846
	32.330	31.619	33.173	35.342	36.226	34.897
	37.930	37.915	36.675	39.117	38.162	37.949
	295,3	282,3	289,4	291,3	310,8	289,7
	89.494	85.151	82.756	84.716	85.008	75.785
	159.754	154.685	152.604	159.175	159.396	148.631
	1.001	988	967	977	984	977
	(88)	(70)	(50)	(39)	(26)	(20)
	229.830	249.251	224.758	219.146	230.615	244.851
	225.632	242.759	250.690	214.371	222.656	241.638

Gewinn- und Verlustrechnung

IN MIO. €	2008	2007	2006	2005
Umsatz	33.452	31.309	30.053	25.055
Gesamtleistung	35.324	33.254	31.943	26.728
Sonstige betriebliche Erträge	3.046	3.219	2.859	2.366
Materialaufwand	- 18.544	- 17.166	- 16.449	- 12.650
Personalaufwand	- 10.583	- 9.913	- 9.782	- 9.211
Abschreibungen	- 2.723	- 2.795	- 2.950	- 2.801
Sonstige betriebliche Aufwendungen	- 3.927	- 3.704	- 3.144	- 3.080
Operatives Ergebnis (EBIT)	2.593	2.895	2.477	1.352
Beteiligungsergebnis	-	-	-	-
Ergebnis an at Equity bilanzierten Unternehmen	21	32	18	76
Übriges Finanzergebnis	- 47	- 3	1	7
Zinsergebnis	- 760	- 908	- 941	- 945
Ergebnis vor Ertragsteuern	1.807	2.016	1.555	490
Jahresüberschuss	1.321	1.716	1.680	611

Betriebliche Ergebnisgrößen/Wertmanagement

IN MIO. €	2008	2007	2006	2005
EBITDA	5.316	5.690	5.427	4.153
Altlastenerstattungen	-	-	-	-
EBITDA vor Altlastenerstattungen	-	-	-	-
EBITDA bereinigt	5.206	5.113	-	-
EBIT bereinigt	2.483	2.370	2.143	1.350
Capital Employed	27.961	27.393	28.693	27.013
Return on Capital Employed (ROCE)	8,9%	8,7%	7,5%	5,0%
Tilgungsdeckung	22,5%	21,1%	18,6%	14,7%
Gearing	131%	151%	213%	256%

¹⁾ Werte nach HGB

Cashflow/Investitionen

IN MIO. €	2008	2007	2006	2005
Mittelfluss aus gewöhnlicher Geschäftstätigkeit	3.539	3.364	3.678	2.652
Brutto-Investitionen	6.765	6.320	6.584	6.381
Netto-Investitionen	2.599	2.060	2.836	2.362

Bilanz

IN MIO. €	2008	2007	2006	2005
Langfristige Vermögenswerte	42.353	42.046	43.360	42.907
davon Sachanlagevermögen und immaterielle Vermögenswerte	(39.976)	(39.855)	(41.081)	(40.430)
davon aktive latente Steuern	(1.692)	(1.644)	(1.800)	(1.556)
Kurzfristige Vermögenswerte	5.840	6.483	5.080	4.194
davon flüssige Mittel	(879)	(1.549)	(295)	(305)
Eigenkapital	12.155	10.953	9.214	7.675
Eigenkapitalquote	25,2%	22,6%	19,0%	16,3%
Langfristiges Fremdkapital	23.161	25.612	26.319	27.963
davon Finanzschulden	(14.083)	(16.228)	(17.165)	(18.310)
davon Pensionsverpflichtungen	(1.649)	(1.594)	(1.514)	(1.414)
Kurzfristiges Fremdkapital	12.877	11.964	12.907	11.463
davon Finanzschulden	(2.770)	(1.834)	(2.716)	(1.664)
Netto-Finanzschulden	15.943	16.513	19.586	19.669
Bilanzsumme	48.193	48.529	48.440	47.101

¹⁾ Werte nach HGB

	2004	2003 ¹⁾	2002 ¹⁾	2001 ¹⁾	2000 ¹⁾	1999 ¹⁾
	2.736	-	-	-	-	-
	7.238	9.121	9.994	7.110	6.892	8.372
	3.251	4.013	5.355	3.307	3.250	3.229

	2004	2003 ¹⁾	2002 ¹⁾	2001 ¹⁾	2000 ¹⁾	1999 ¹⁾
	43.200	-	-	-	-	-
	(40.861)	(40.093)	(38.869)	(35.055)	(34.071)	(32.815)
	(1.301)	(-)	(-)	(-)	(-)	(-)
	4.416	-	-	-	-	-
	(765)	(265)	(271)	(363)	(394)	(280)
	7.067	5.076	5.708	8.436	8.788	8.701
	14,8%	10,7%	12,4%	20,1%	22,3%	23,5%
	29.440	30.464	27.779	24.421	21.331	21.149
	(19.045)	(-)	(-)	(-)	(-)	(-)
	(1.341)	(-)	(-)	(-)	(-)	(-)
	11.109	12.107	12.524	9.090	9.329	7.325
	(1.231)	(-)	(-)	(-)	(-)	(-)
	19.511	-	-	-	-	-
	47.616	47.647	46.023	41.962	39.467	37.198

KONTAKTADRESSEN

INVESTOR RELATIONS

Wolfgang Reuter
Leiter Finanzen und Treasury,
Leiter Beteiligungen,
Leiter Investor Relations
Tel. 030.297-61650

Robert Allen Strehl
Tel. 030.297-61676

Deutsche Bahn AG/
DB Mobility Logistics AG
Potsdamer Platz 2
10785 Berlin
Fax 030.297-61983
ir@deutschebahn.com
www.deutschebahn.com/ir

KOMMUNIKATION**Konzernleitung****Ralf Klein-Bölting**

Generalbevollmächtigter
Konzernmarketing
und Kommunikation
Tel. 030.297-61421

Reinhard Boeckh

Stellv. Konzernsprecher
Tel. 030.297-61180

Uwe Herz

Sprecher Personal
und Dienstleistungen
Tel. 030.297-61196

Bernd Weiler

Sprecher Internationales
Tel. 030.297-61475

Oliver Schumacher

Konzernsprecher, Leiter
Unternehmenskommunikation
Tel. 030.297-61480

Achim Stauß

Kommunikation Regionen
Tel. 030.297-61190

Christine Geißler-Schild

Sprecherin Systemverbund Bahn
Tel. 030.297-61168

Hartmut Sommer

Sprecher Wirtschaft und Politik
Tel. 030.297-62109

Deutsche Bahn AG/
DB Mobility Logistics AG
Potsdamer Platz 2
10785 Berlin
Tel. 030.297-61131
Fax 030.297-61919
medienbetreuung@
deutschebahn.com
www.deutschebahn.com/presse

Personenverkehr, Transport und Logistik und Infrastruktur

Personenverkehr

Jürgen Kornmann

DB Mobility Logistics AG
Lennéstraße 5
10785 Berlin
Tel. 030.297-60010
Fax 030.297-60012

Infrastruktur

Martin Walden

Deutsche Bahn AG
Köthener Straße 2-3
10785 Berlin
Tel. 030.297-68750
Fax 030.297-68749

Transport und Logistik

Dr. Antje Lüssenhop

DB Mobility Logistics AG
Leipziger Platz 9
10117 Berlin
Tel. 030.297-54020
Fax 030.297-54029

Pressesprecher der Regionen

Baden-Württemberg

Ursula Eickhoff

DB Mobility Logistics AG

Kommunikation

Presselstraße 17

70191 Stuttgart

Tel. 0711.20 92-34 98

Fax 0711.20 92-33 03

Bayern

Franz Lindemair

DB Mobility Logistics AG

Kommunikation

Richelstraße 3

80634 München

Tel. 089.13 08-14 98

Fax 089.13 08-19 01

Berlin/Brandenburg/

Mecklenburg-Vorpommern

Burkhard Ahlert

DB Mobility Logistics AG

Kommunikation

Caroline-Michaelis-Straße 5-11

10115 Berlin

Tel. 030.297-582 00

Fax 030.297-582 06

Hessen/Rheinland-Pfalz/

Saarland

Torsten Sälinger

DB Mobility Logistics AG

Kommunikation

Weilburger Straße 22

60326 Frankfurt am Main

Tel. 069.265-249 11

Fax 069.265-249 15

Niedersachsen/Bremen/
Hamburg/Schleswig-Holstein

Egbert Meyer-Lovis

DB Mobility Logistics AG

Kommunikation

Museumstraße 39

22765 Hamburg

Tel. 040.3918-44 98

Fax 069.265-364 74

Nordrhein-Westfalen

Gerhard Felser

DB Mobility Logistics AG

Kommunikation

Willi-Becker-Allee 11

40227 Düsseldorf

Tel. 0211.36 80-20 60

Fax 0211.36 80-20 90

Sachsen/Sachsen-Anhalt/

Thüringen

Daniela Bals

DB Mobility Logistics AG

Kommunikation

Dohnanyistraße 11

04103 Leipzig

Tel. 0341.9678-480

Fax 0341.9678-489

BEAUFTRAGTE DER KONZERNLEITUNG FÜR DIE BUNDESLÄNDER

Baden-Württemberg
Werner Klingberg
 Presselstraße 17
 70191 Stuttgart
 Tel. 07 11.20 92-33 00
 Fax 07 11.20 92-36 00

Bayern
Klaus-Dieter Josel
 Richelstraße 3
 80634 München
 Tel. 089.13 08-33 00
 Fax 089.13 08-19 11

Berlin
Ingulf Leuschel
 Potsdamer Platz 2
 10785 Berlin
 Tel. 030.2 97-6 10 10
 Fax 030.2 97-6 19 11

Brandenburg
Dr. Joachim Trettin
 Babelsberger Straße 18
 14473 Potsdam
 Tel. 03 31.2 35-68 00
 Fax 03 31.2 35-68 09

Bremen/Niedersachsen
Ulrich Bischoping
 Joachimstraße 8
 30159 Hannover
 Tel. 05 11.2 86-33 00
 Fax 05 11.2 86-41 31

Hamburg/Schleswig-Holstein
Ute Plambeck
 Museumstraße 39
 22765 Hamburg
 Tel. 040.39 18-30 00
 Fax 040.39 18-30 06

Hessen
Dr. Klaus Vornhusen
 Weilburger Straße 22
 60326 Frankfurt am Main
 Tel. 069.2 65-2 47 00
 Fax 069.2 65-2 47 09

Mecklenburg-Vorpommern
Dr. Joachim Trettin
 Grunthalplatz 4
 19053 Schwerin
 Tel. 03 85.750-33 00
 Fax 03 85.750-33 49

Nordrhein-Westfalen
Reiner Latsch
 Willi-Becker-Allee 11
 40227 Düsseldorf
 Tel. 02 11.36 80-20 00
 Fax 02 11.36 80-20 50

Rheinland-Pfalz/Saarland
Gerhard Schinner
 Am Hauptbahnhof 4
 66111 Saarbrücken
 Tel. 06 81.3 08-33 00
 Fax 06 81.3 08-33 01

Sachsen
Artur Stempel
 Brandenburger Straße 3a
 04103 Leipzig
 Tel. 03 41.9 68-33 00
 Fax 03 41.9 68-33 01

Sachsen-Anhalt
Jobst Paul
 Bahnhofstraße 69
 39104 Magdeburg
 Tel. 03 91.5 49-3 30 01
 Fax 03 91.5 49-32 33

Thüringen
Gerold Brehm
 Bahnhofstraße 23
 99084 Erfurt
 Tel. 03 61.3 00-33 00
 Fax 03 61.3 00-44 38

SERVICERUFNUMMERN

DB-Telefonauskunft

Für allgemeine telefonische Auskünfte steht Ihnen unsere Telefonauskunft unter der Rufnummer 030.297-0 zur Verfügung.

DB-Service Nummer

Unsere Servicenummer 0180.599 6633 ermöglicht einen direkten Zugang zu allen unseren telefonischen Dienstleistungen. Nach der Einwahl erreichen Sie über Sprach- oder Tastaturbefehle schnell und einfach den gewünschten Service, zum Beispiel die Buchung von Fahrkarten, die Fahrplaninformation, den Service für mobilitätseingeschränkte Reisende oder die Radfahrer-Hotline. Durch Kurzbefehle oder Stichworte gelangen Vielfahrer direkt zu ihrem jeweiligen Stammservice.

Dabei gelten folgende Gebühren für Anrufe aus dem deutschen Festnetz (gegebenenfalls abweichende Preise für Gespräche aus den Mobilfunknetzen): 14 ct/Min.

Automatische Fahrplanauskunft

Unter der aus dem deutschen Festnetz kostenlosen Rufnummer 0800.1507090 erhalten Sie rund um die Uhr Fahrplanauskünfte über unser Sprachdialogsystem.

Fundservice-Hotline

Tel. 0900.199 05 99 (59 ct/Min. aus dem deutschen Festnetz, Tarif bei Mobilfunk gegebenenfalls abweichend). Fundbuero.DBAG@bahn.de/
www.fundservice.bahn.de

FINANZTERMINE

20. August 2009

Veröffentlichung des Zwischenberichts zum 1. Halbjahr 2009

25. März 2010

Bilanzpressekonferenz, Veröffentlichung des Geschäftsberichts 2009

IMPRESSUM

Redaktion

Deutsche Bahn AG/
DB Mobility Logistics AG
Investor Relations

Beratung und Produktionskoordination

Mentor Werbeberatung,
Kelkheim

Gestaltung

Studio Delhi
Konzept und Design,
Mainz

DTP

medienhaus:frankfurt,
Frankfurt am Main

Lithografie

Koch Lichtsatz und Scan,
Wiesbaden

Druck

ColorDruck Leimen,
Leimen

Lektorat

AdverTEXT,
Düsseldorf

Bildnachweis

Max Lautenschläger
Marc Dachinger (S. 6, 7)

DAS LEITBILD DES DB-KONZERNS. 2/2 ZUKUNFT BEWEGEN.

WAS IST UNSER ZIEL?

Wir werden das weltweit führende
Mobilitäts- und Logistikunternehmen.

- /// WIR WERDEN unseren Kunden innovative und individuelle Mobilitäts- und Logistiklösungen aus einer Hand anbieten.
- /// WIR WERDEN die verschiedenen Verkehrsträger ökonomisch und ökologisch intelligent miteinander vernetzen.
- /// WIR WERDEN bei Qualität und Kundenzufriedenheit Maßstäbe in unseren Märkten setzen.
- /// WIR WERDEN dadurch unsere führenden Positionen weiter ausbauen.

WIE MACHEN WIR DAS?

Wir überzeugen Kunden, Mitarbeiter und Eigentümer.

- /// KUNDENORIENTIERT: Wir setzen für jeden einzelnen unserer Kunden alles in Bewegung, damit er seine eigenen Ziele einfach, zuverlässig und sicher erreicht.
- /// WIRTSCHAFTLICH: Wir stellen die dauerhafte Steigerung des Unternehmenswerts in den Mittelpunkt unseres Handelns – so sichern wir unsere Zukunft.
- /// FORTSCHRITTLICH: Wir fördern Flexibilität, Lernbereitschaft und den Mut, Bestehendes zu hinterfragen und kontinuierlich zu verbessern, durch ein motivierendes Arbeitsumfeld mit Perspektive und Teilnahme am Unternehmenserfolg.
- /// PARTNERSCHAFTLICH: Wir denken, gestalten und handeln gemeinsam über Funktionen und Bereiche hinweg, um unser ganzes Potenzial auszuschöpfen.
- /// VERANTWORTUNGSVOLL: Wir engagieren uns aus Überzeugung für eine soziale Gesellschaft und verstehen uns als Vorreiter eines klimafreundlich und umweltfreundlich organisierten Verkehrs.



Deutsche Bahn AG
DB Mobility Logistics AG
Potsdamer Platz 2
10785 Berlin

www.deutschebahn.com
www.deutschebahn.com/dbml