

# Sofortprogramm für attraktive Bahnhöfe 2021

Investitionen in Höhe von bundesweit 120 Millionen Euro fließen in mehr Komfort, bessere Reisendeninformation und Energiesparmaßnahmen.

## Bahnhöfe\*

### Hessen

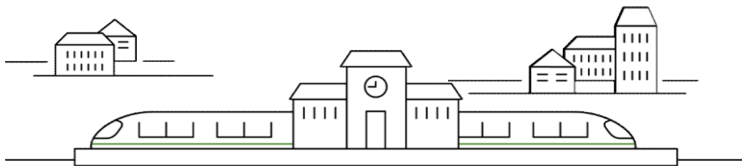
Dreieich-Sprendlingen
Frankfurt (Main) Mühlberg
Frankfurt (Main) Niederrad
Kassel-Wilhelmshöhe
Limburg Süd
Marburg (Lahn)

### Rheinland Pfalz

Ludwigshafen (Rhein) Hbf
Mainz Römisches Theater
Speyer Hbf

### Saarland

Saarlouis Hbf
---------------



Die Mittel stammen aus dem Konjunkturpaket des Bundes.

\*Die Tabelle zeigt Beispiele auf. Weitere Stationen folgen.

Änderungen vorbehalten.

DB AG, 12/2021



