

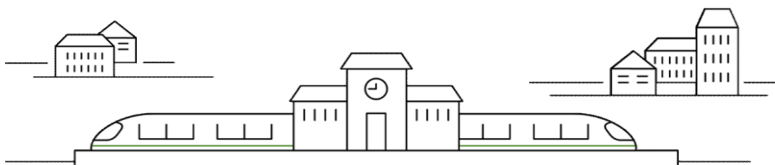
Sofortprogramm für attraktive Bahnhöfe 2021

Investitionen in Höhe von bundesweit 120 Millionen Euro fließen in mehr Komfort, bessere Reisendeninformation und Energiesparmaßnahmen.

Bahnhöfe*

Bayern

Ansbach
Aschaffenburg Süd
Bobingen
Forchheim (Oberfr)
Germering-Unterpfaffenhofen
Korchseeon
München Donnersbergerbrücke
Neumarkt (Oberpf)
Schwabach
Weilheim (Oberbay)



Die Mittel stammen aus dem Konjunkturpaket des Bundes.

*Die Tabelle zeigt Beispiele auf. Weitere Stationen folgen.

Änderungen vorbehalten.

DB AG, 12/2021