

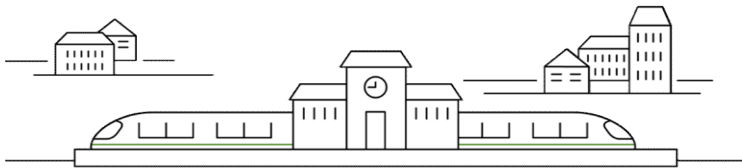
Sofortprogramm für attraktive Bahnhöfe 2021

Investitionen in Höhe von bundesweit 120 Millionen Euro fließen in mehr Komfort, bessere Reisendeninformation und Energiesparmaßnahmen.

Bahnhöfe*

Baden-Württemberg

Bruchsal
Crailsheim
Heidelberg Hbf
Hockenheim
Marbach (Neckar)
Mühlacker
Offenburg
Radolfzell
Singen (Hohentwiel)
Stuttgart-Bad Cannstatt



Die Mittel stammen aus dem Konjunkturpaket des Bundes.

*Die Tabelle zeigt Beispiele auf. Weitere Stationen folgen.

Änderungen vorbehalten.

DB AG, 03/2021